

Stavba "krmelec-seník - typ K1" v oboře "Husí potok"

Navhuje se jednopodlažní stavba obdélníkového tvaru základních rozměrů s=4,0m • dL=7,5m (+ vnější dr. obklad), cel.výšky cca = 5,0 m. Stavba bude provedena jako dřevěná tesařsky opracovaná a spojovaná konstrukce zastřešená sedlovou střechou o sklonu 40° s plechovou krytinou -pozink.plech s povrchovou úpravou . Stavba -skladovací prostor -bude přístupný posuvnými dveřmi a posuvnými vraty (bedněné svisle - prkna na sraz). Součástí stavby budou zebriny, které budou umístěny v čele stavby pod pultovou střechou o sklonu 30°. Podkrovní - úložný prostor, bude přístupný po zebríku z vnitřního prostoru stavby. Ve stítech stavby budou otvírává okna vč. skleněné výplně.

Součástí dodávky stavby bude zebrík (typový certifikovaný výrobek) 1x délky 3,0 m, sířka mezi bočnicemi 380mm (celková 450mm) bočnice 35x80mm, 9 příček ,prčky 25x50mm, nosnost 100kg.

-Stavba bude umístěna na dotčené parcele ( viz situační výkres). Přesné umístění a orientace stavby bude upřesněna před zahájením prací oprávněným pracovníkem územního pracoviště.

-Dle místních podmínek bude pro stavbu kmelce - seníku typ „K1“ v oboře Husí potok provedena prostorové osazení, a to tak, že bude proveden zářez do terénu a následný obrys v okolí stavby, tak aby byla docílena vyrovnané bilance výkopů a násypů.

-Nosná konstrukce : Dřevěné prvky rámové konstrukce 140/140, tesařsky opracované a spojované. Ztužení stěn bude provedeno s kmau vzpěrou 2x140/140 ( kříže). Stěny stavby budou opláštěny vodorovným obkladem - „perení“ - překládaná prkna, prkna tl. 24 mm, s=150 mm, (+ pomocný svislý dr. prvek 70/140) , raly budou listovány svisle. Střítvy stavby budou obloženy svislým dřevěným obkladem ( překládaná prkna) tl. prken 24 mm, prkna s=150mm, s mezerami 75mm, tj. krytí 2/3. Prkna hrubá sarková, pryzgovaná, nehablovaná, impregnovaná.

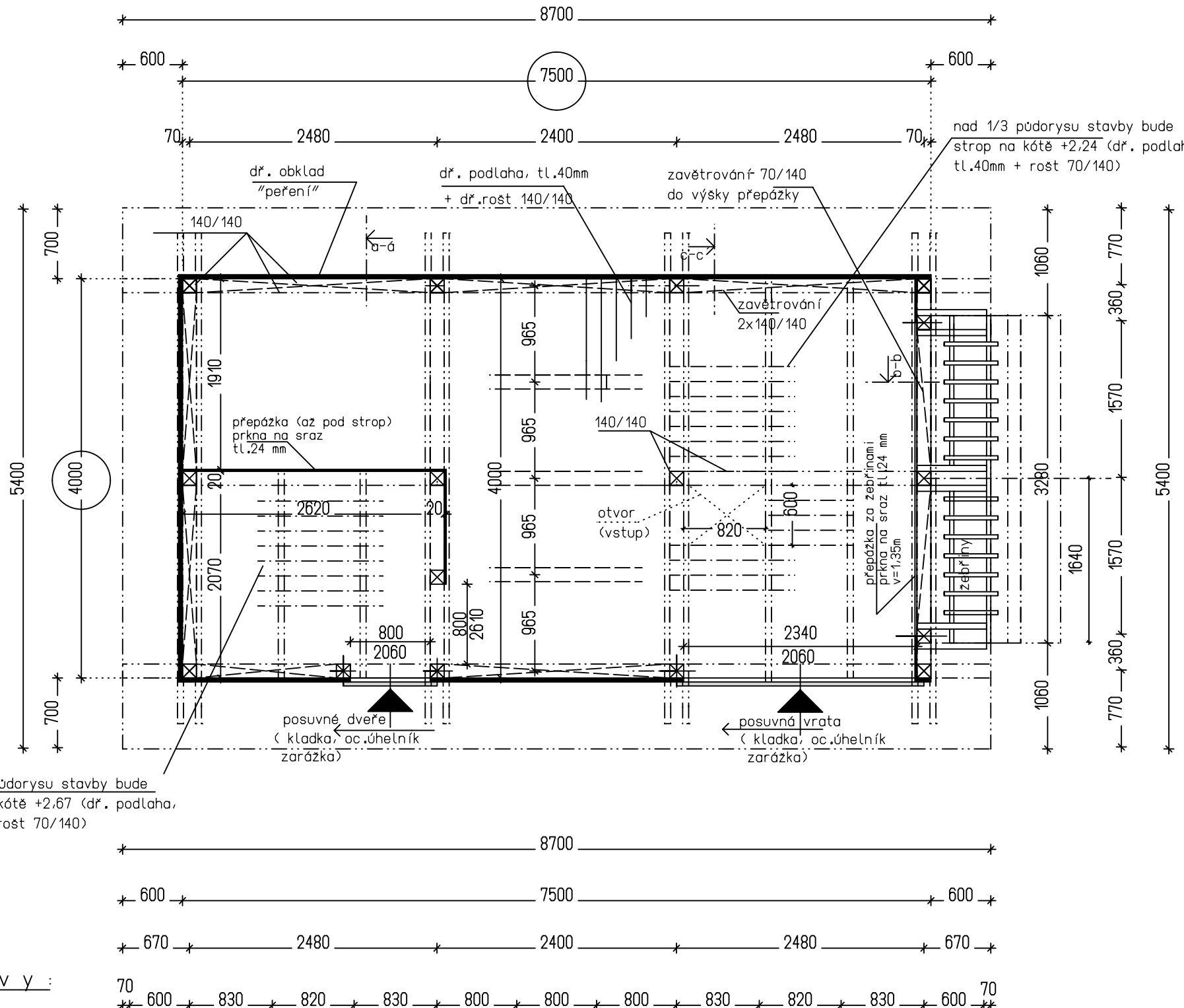
Veskeré řezivo bude impregnováno ( třída impregnace 3) a pohledové plochy budou ošetřeny 2x nátěrem ( odstín ořech) .

-Podlaha: přízemí (1P) + podkrovní (2NP) dr.prkenná podlaha tl. 40 mm, prkenná podlaha na sraz, v přízemí doplněná příčným rástlem 140/140.

-Střecha, krytina: Vaznicová soustava sedlové střechy se sklonem 40°, tesařsky opracovaná a spojovaná konstrukce. Krytina : pozink. plech s povrchovou úpravou ( tl. 0,5mm) + bednění střechy tl. 24 mm .

-Zebriny : jeřlí budou umístěny z vnitřní strany podpěrného vodorovného dr. prvku 40/60. přičle zebrin budou z tvrdého dřeva, kulaté průměr 40 mm, mezera mezi latkami bude cca150 mm ( max.190 mm), dno jeřlí bude uzavřeno vodorovným prknen tl. 24 mm, dno zebrin bude cca 800 mm nad terémem.

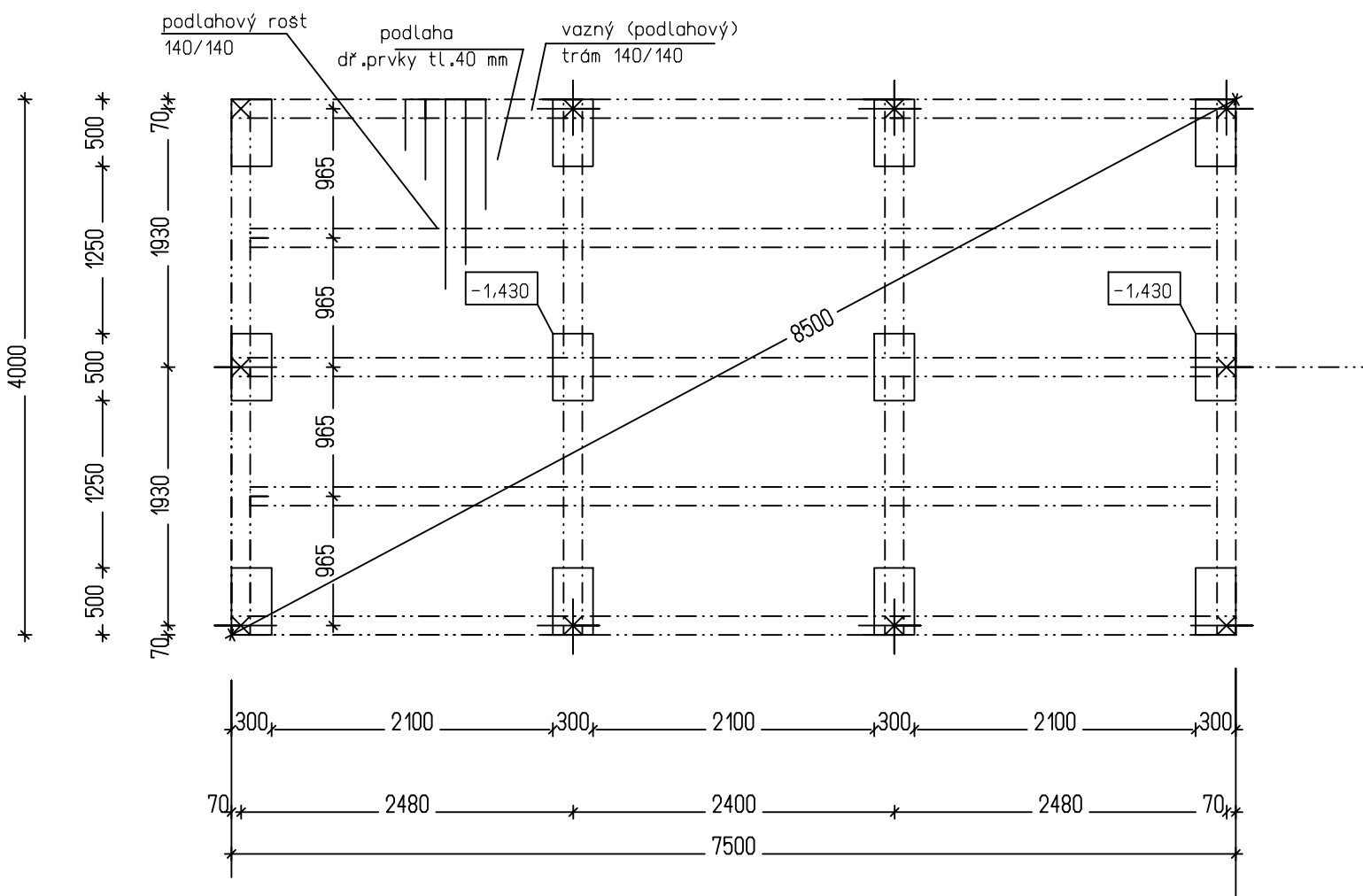
Podorys přízemí:



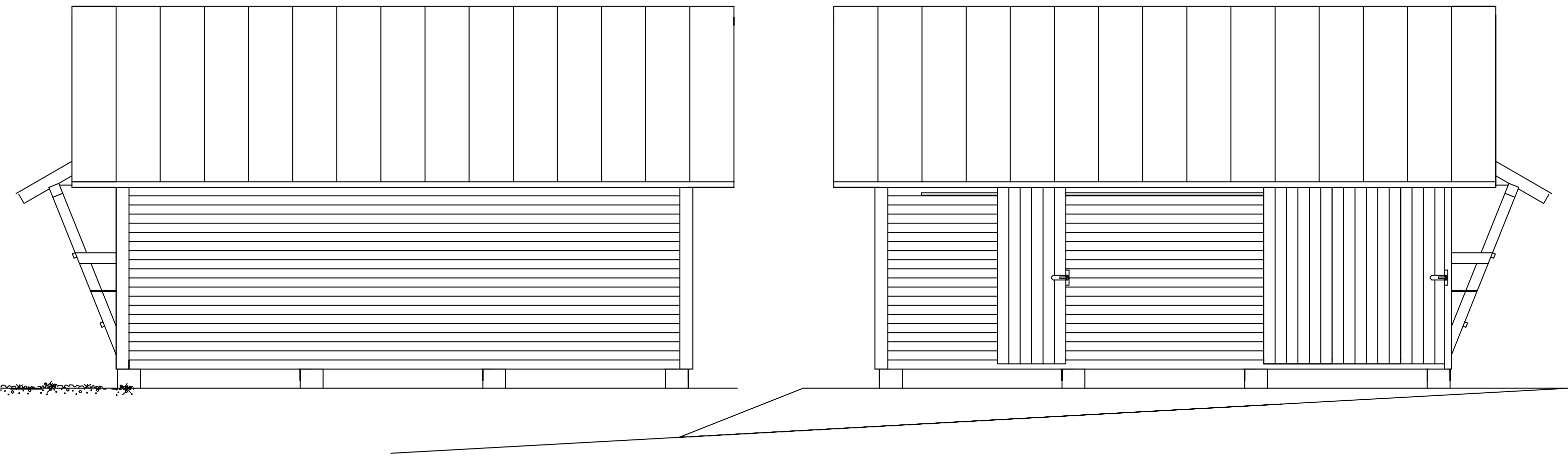
nad 1/3 podorysu stavby bude strop na kóti +2,24 (dr. podlaha, tl.40mm + rost 70/140)

Základy:

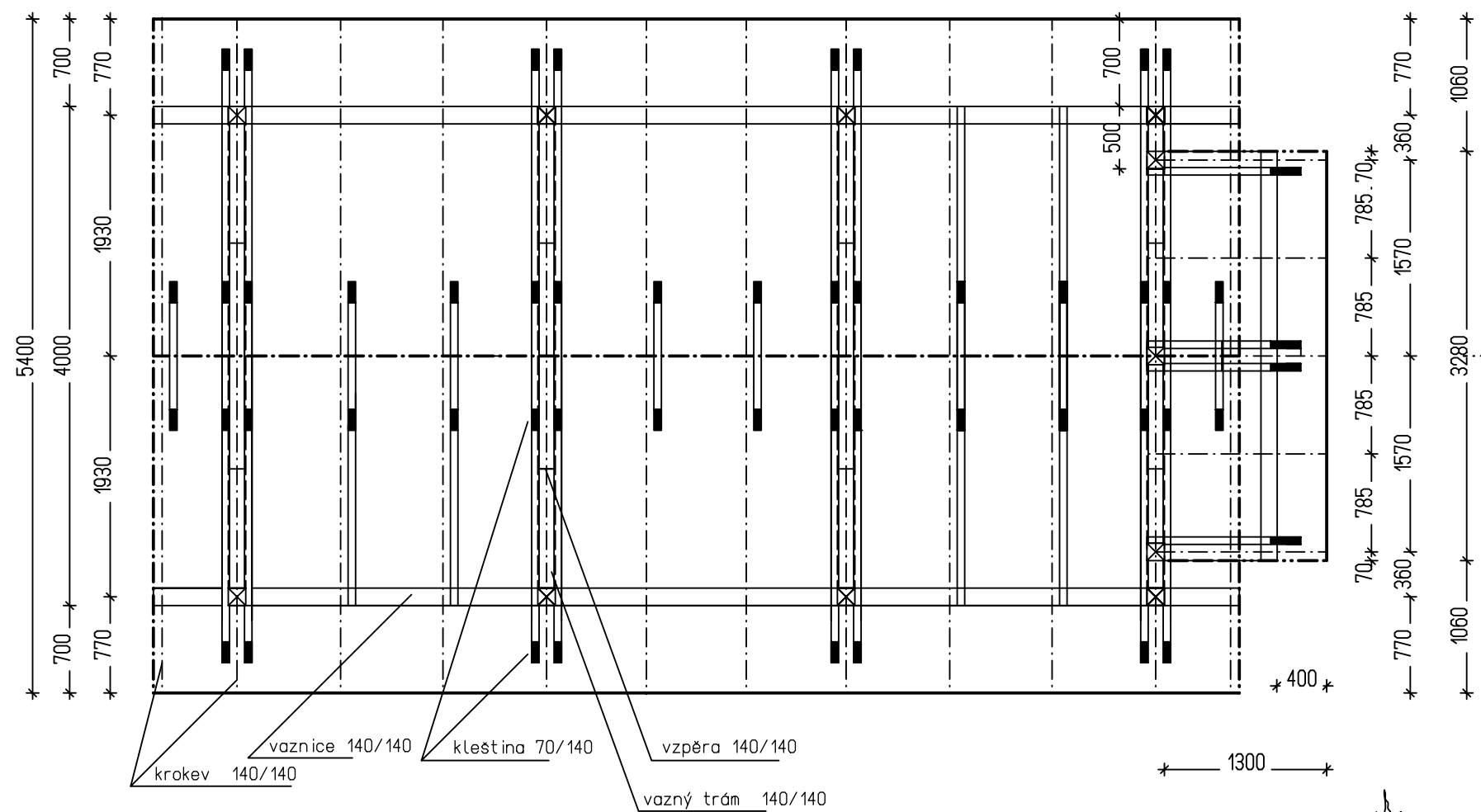
-Základy: tvarovky ztraceného bednění 500/300/250 vč. betonové výplně C 12/15 , vč. výztuže 4 R10 (2+2 ve dvou řadách) + tržník R6 a 500mm, hloubka základů bude min. 1,0 m, pod upravený terén, minimálně 0,6 m do rostlého terénu. Dřevěné prvky kladené na základové patky budou podloženy asf. lepenkou. (Dr.prvky budou min. 150 mm nad upraveným terémem).



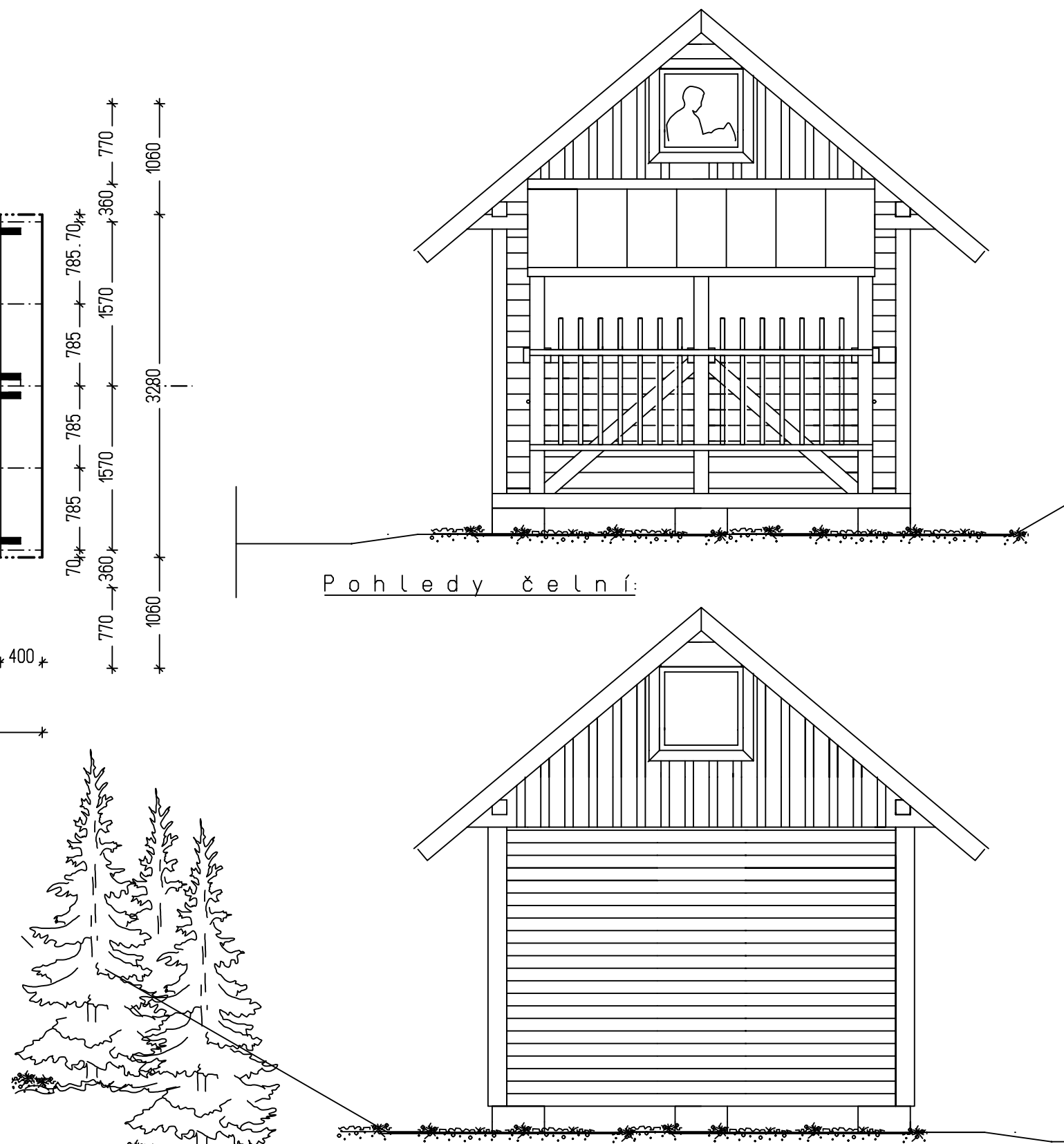
Pohled boční:



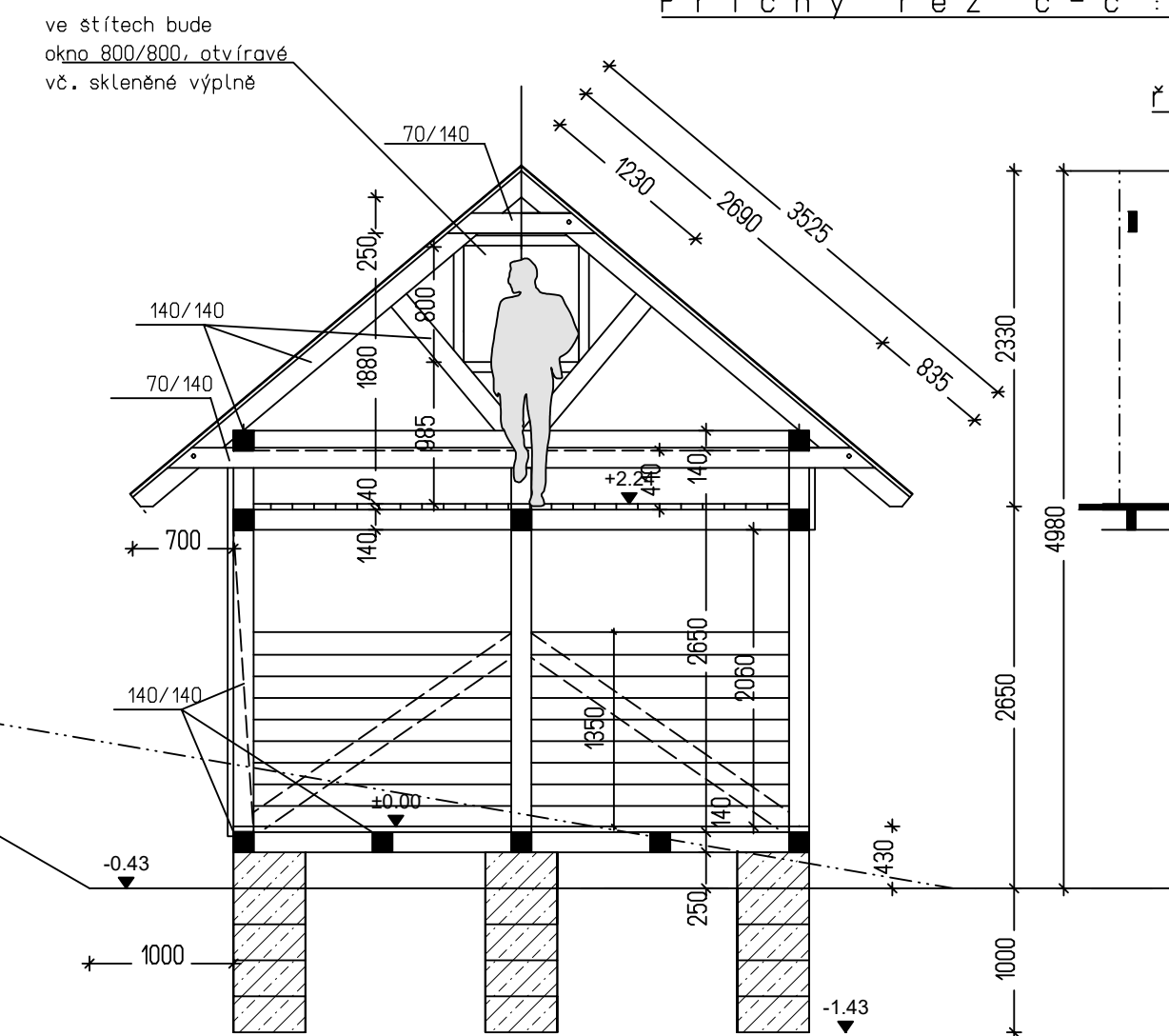
Krov:



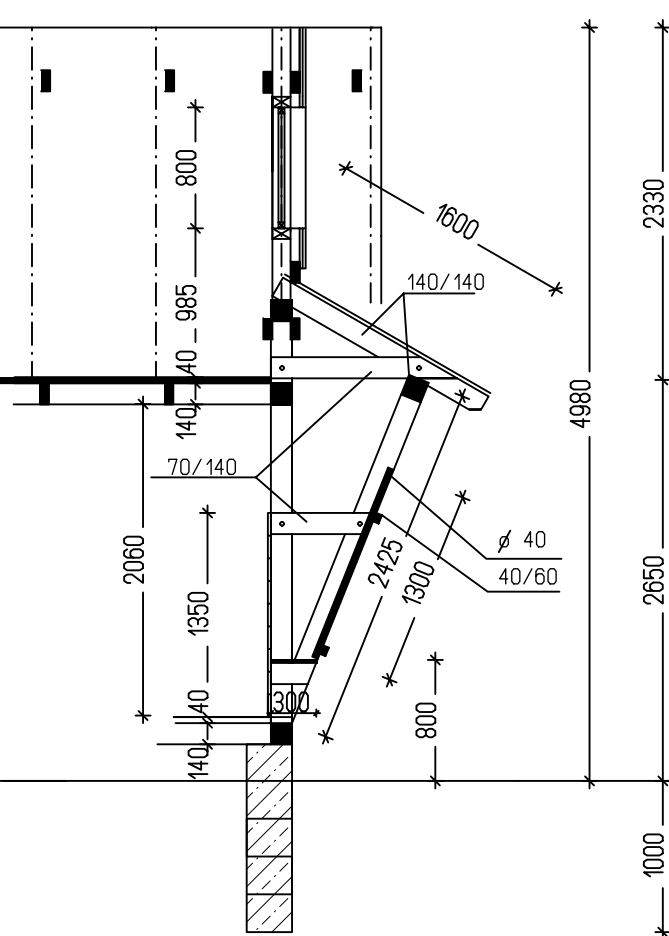
Pohledy čelní:



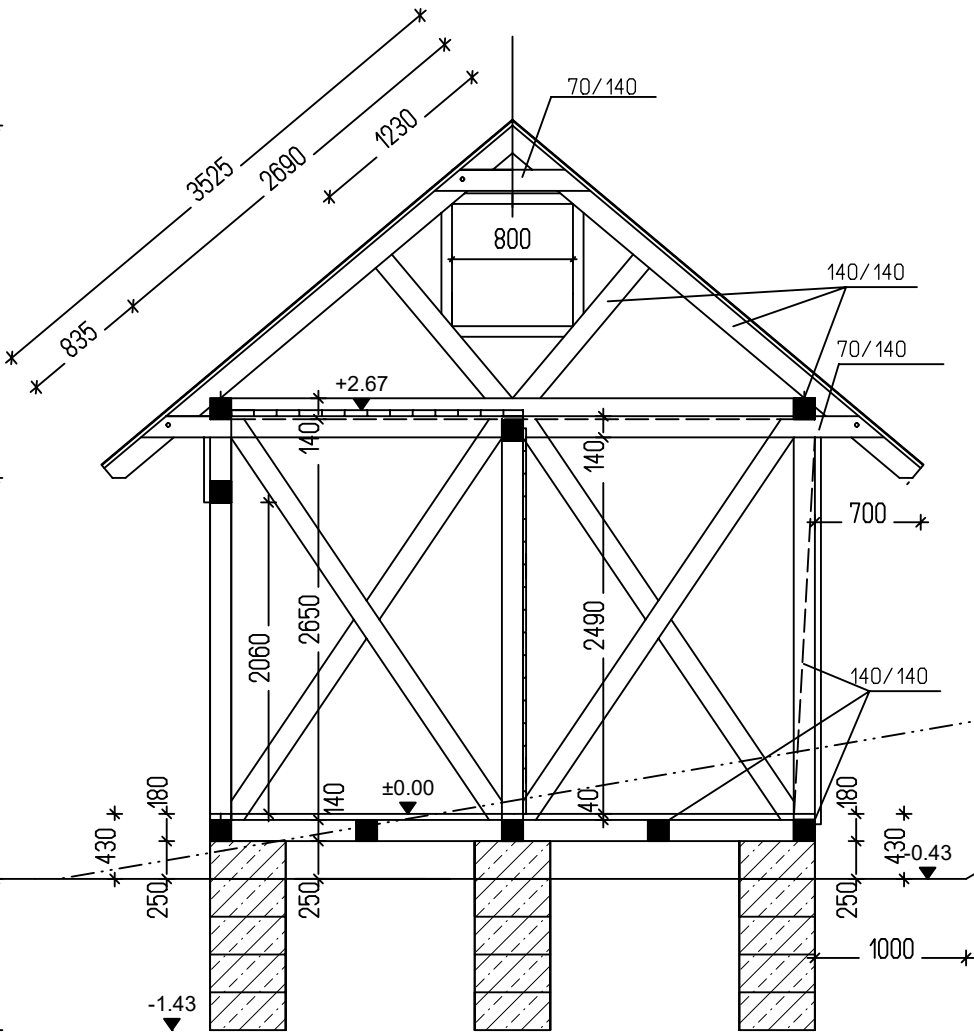
Příčný řez c-c':



řez b-b':



Příčný řez a-a':



výkres :	Krmelec - seník ,typ K1" měřítko : 1 : 50	datum : 11 / 2015
akce :	v oboře Husí potok zařízení na skladování krmiva	
	Péče o zvěř v mimovegetačním období III. etapa	
investor :	Správa Krkonošského národního parku IČO 00088455 Dobrovského č.p. 3, 543 01 Vrchlabí	
projektant :	Ing. Dagmar Trýznová Do Zlábku 1313, 514 01 Jilemnice tel. 775 21 81 79	
arch.získo :		